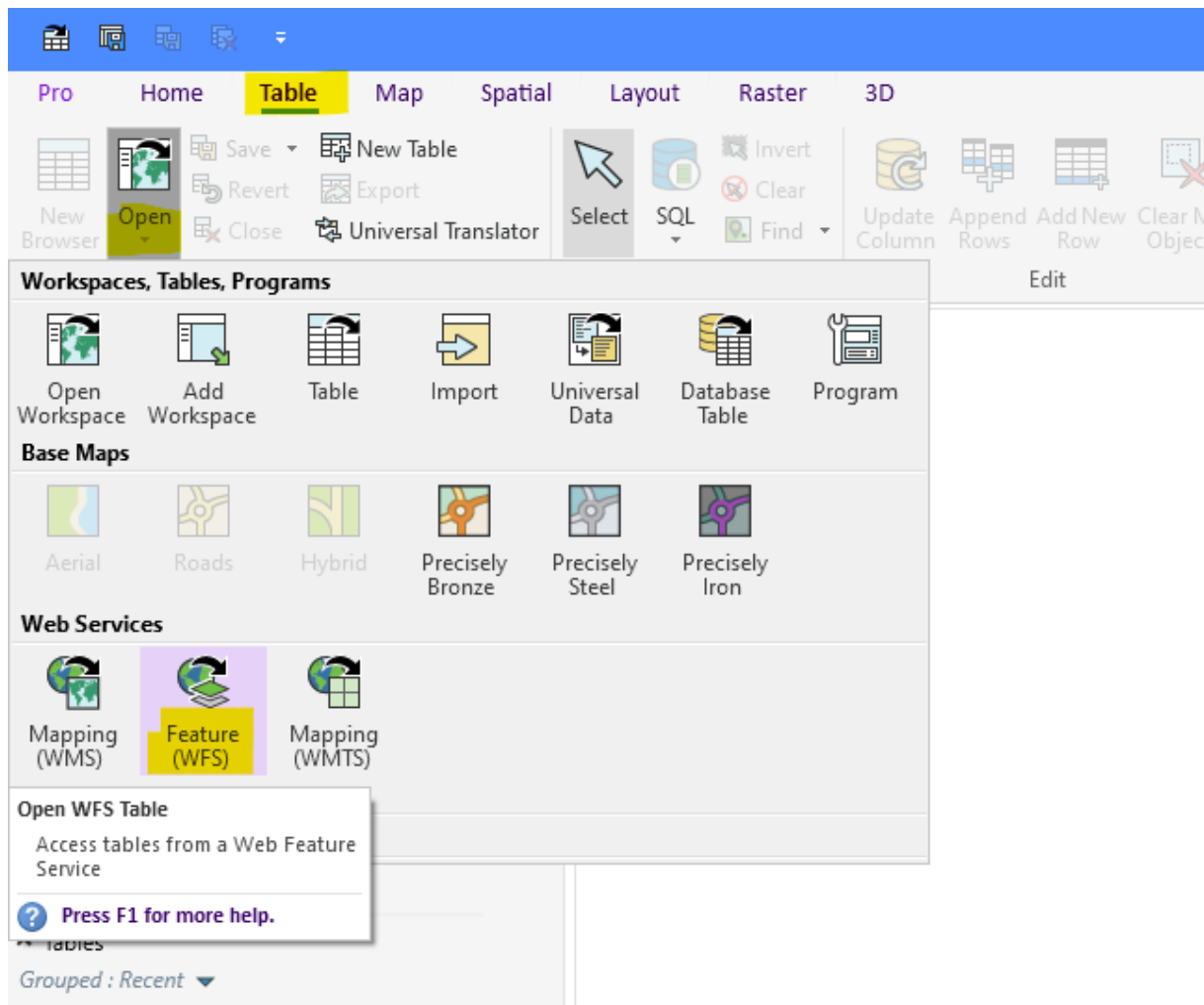


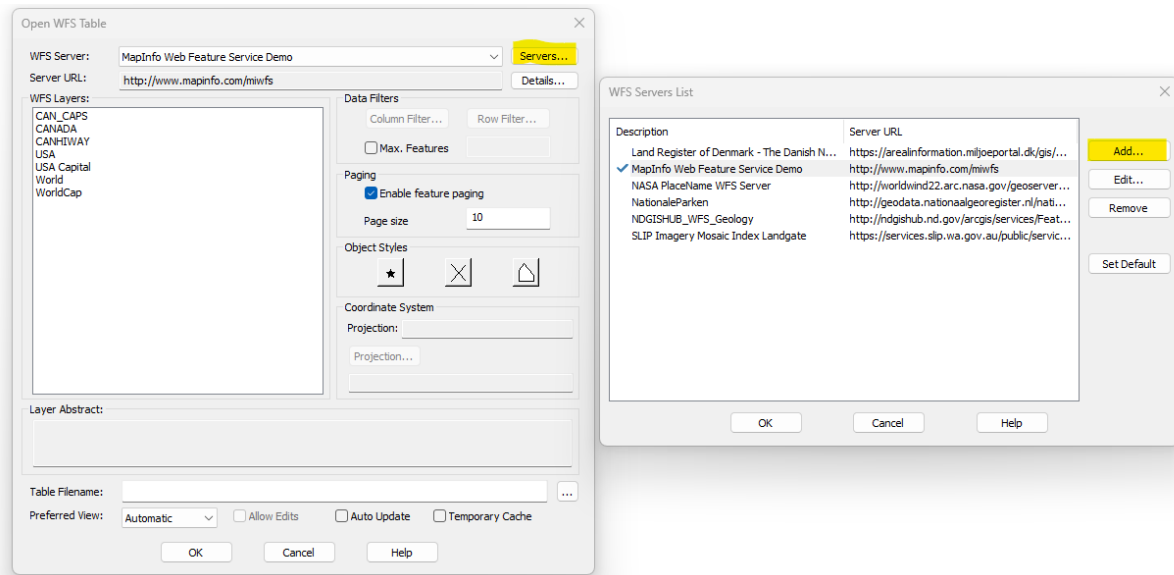


## Maardlate WFS teenuse kasutamine Mapinfo-s

1. Loo ühenduse WFS teenusega Mapinfo Table vahesaki pealt, valides Open -> Feature (WFS)

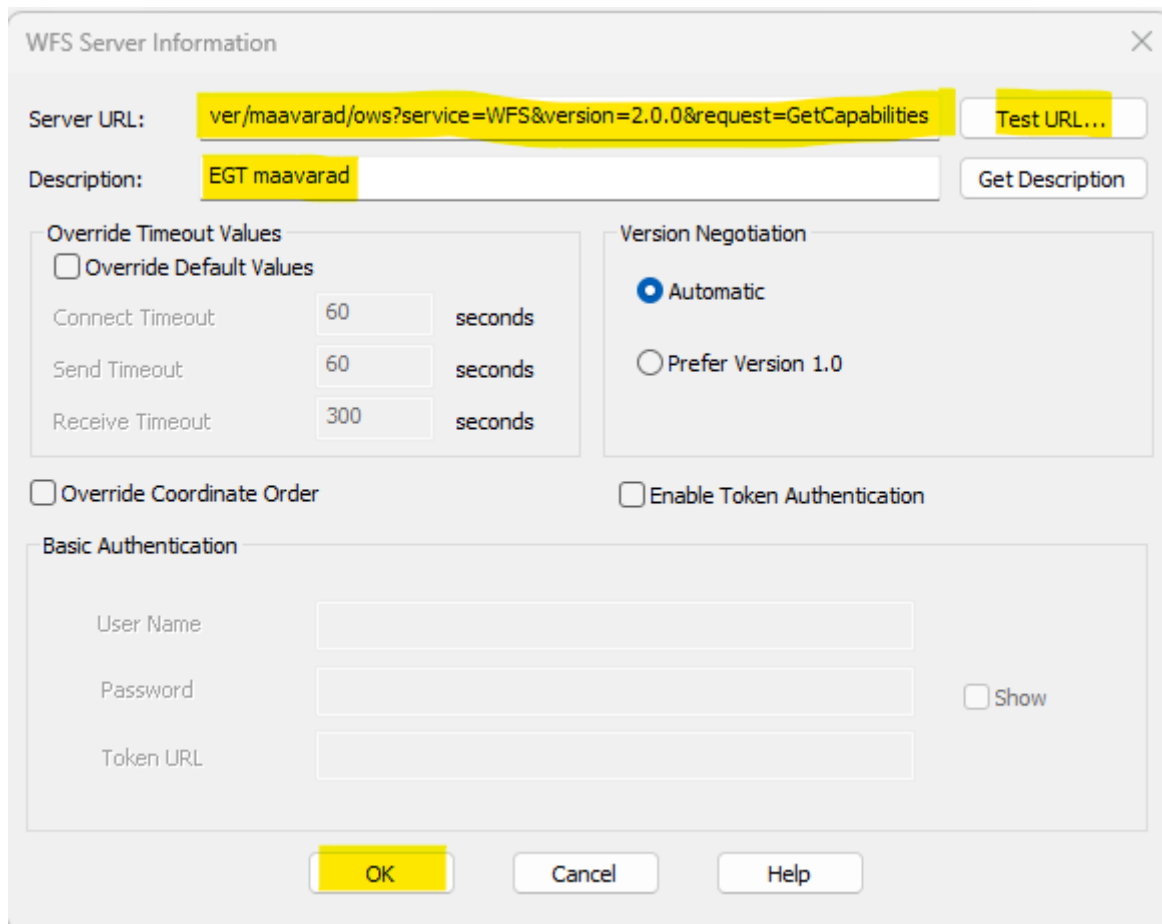


2. Avanevad aknas vajuta nupule „Servers...“ ja sealt „Add...“



### 3. Avanend aknasse lisa WFS address

<https://maps.egt.ee/geoserver/maavarad/ows?service=WFS&version=2.0.0&request=GetCapabilities> ja anna teenusele endale sobilik nimi. Teenuse testimiseks võid vajutada nuppu „Test URL...“. Vajuta nuppu OK



4. Teenus ilmub antud nimega aknasse, kust saad kihte valida, mida kaardivaatesse lisada.

Open WFS Table

WFS Server: EGT maavarad Servers...

Server URL: https://maps.egt.ee/geoserver/maavarad/ows?service=WFS&version=2.0.0&r Details...

WFS Layers:

- Maardla piir
- Maavara leiukoht
- Maavara leviala
- Maavara perspektiivala
- Mäeeraldis (aktiivne)
- Mäeeraldis (taotletav)
- Mäeeraldise teenindusmaa (aktiivne)
- Mäeeraldise teenindusmaa (taotletav)
- Ploki piir
- Uuringuala (aktiivne)
- Uuringuala (taotletav)

Data Filters

Column Filter... Row Filter...

Max. Features

Paging

Enable feature paging

Page size 10

Object Styles

Coordinate System

Projection: urn:ogc:def:crs:EPSG::3301

Projection...

L-EST97 1 mm tapsus (EUREF89)

Layer Abstract:

Maavarade registri maardla piiri kiht

Table Filename: ...

Preferred View: Automatic  Allow Edits  Auto Update  Temporary Cache

OK Cancel Help